



# InterSole

## Dachintegration mit Standardmodulen

[www.ubbinksolar.com](http://www.ubbinksolar.com)

Ubbink Solar, Köln

# InterSole

## Dachintegration mit Standardmodulen



- einfache Montage
- gute Hinterlüftung von Modulen und Dachhaut
- wasserführende Schicht aus HDPE-Platten
- alle tragenden Teile aus Aluminium oder Edelstahl
- TÜV geprüft



# InterSole

## Dachintegration mit Standardmodulen

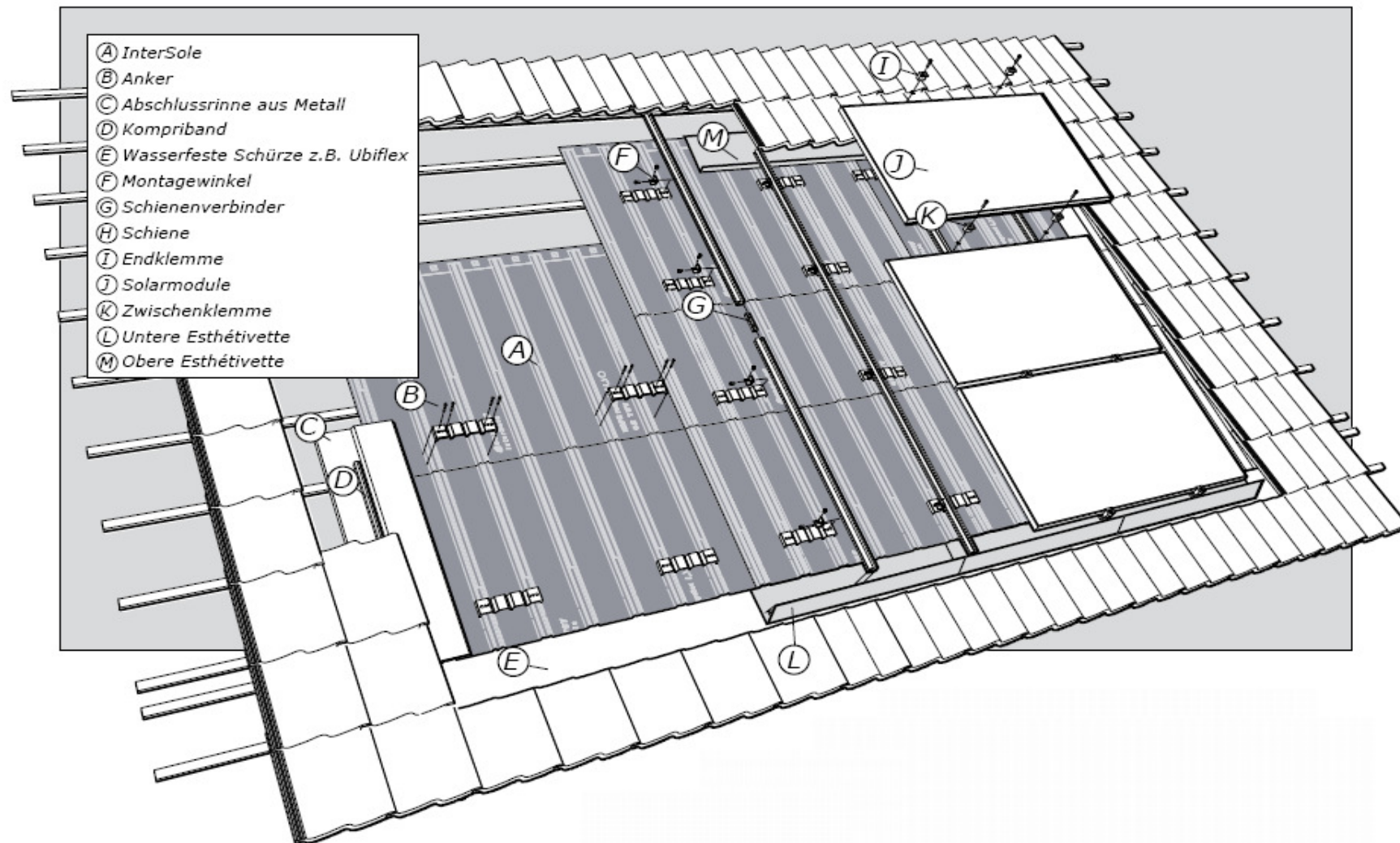


- Dachintegration mit allen gerahmten Standardmodulen möglich
- TÜV geprüft



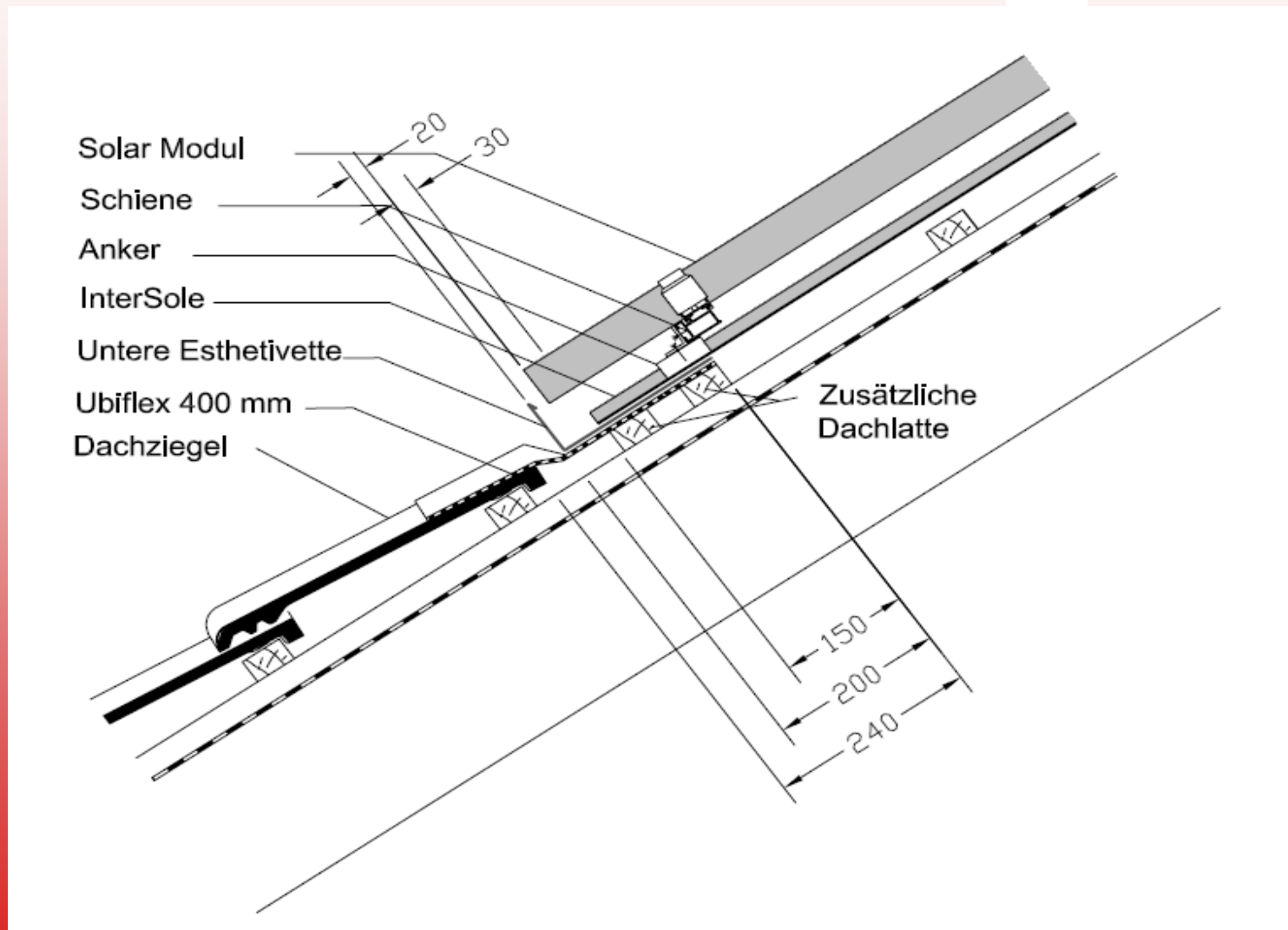
# InterSole

## Dachintegration mit Standardmodulen



# InterSole

## Dachintegration mit Standardmodulen



# InterSole

Beispiel Köln Amsterdamer Str.



# InterSole

Beispiel Köln Amsterdamer Str.



**Montage der Module im Hochformat**

# InterSole

Beispiel Köln Amsterdamer Str.



# InterSole

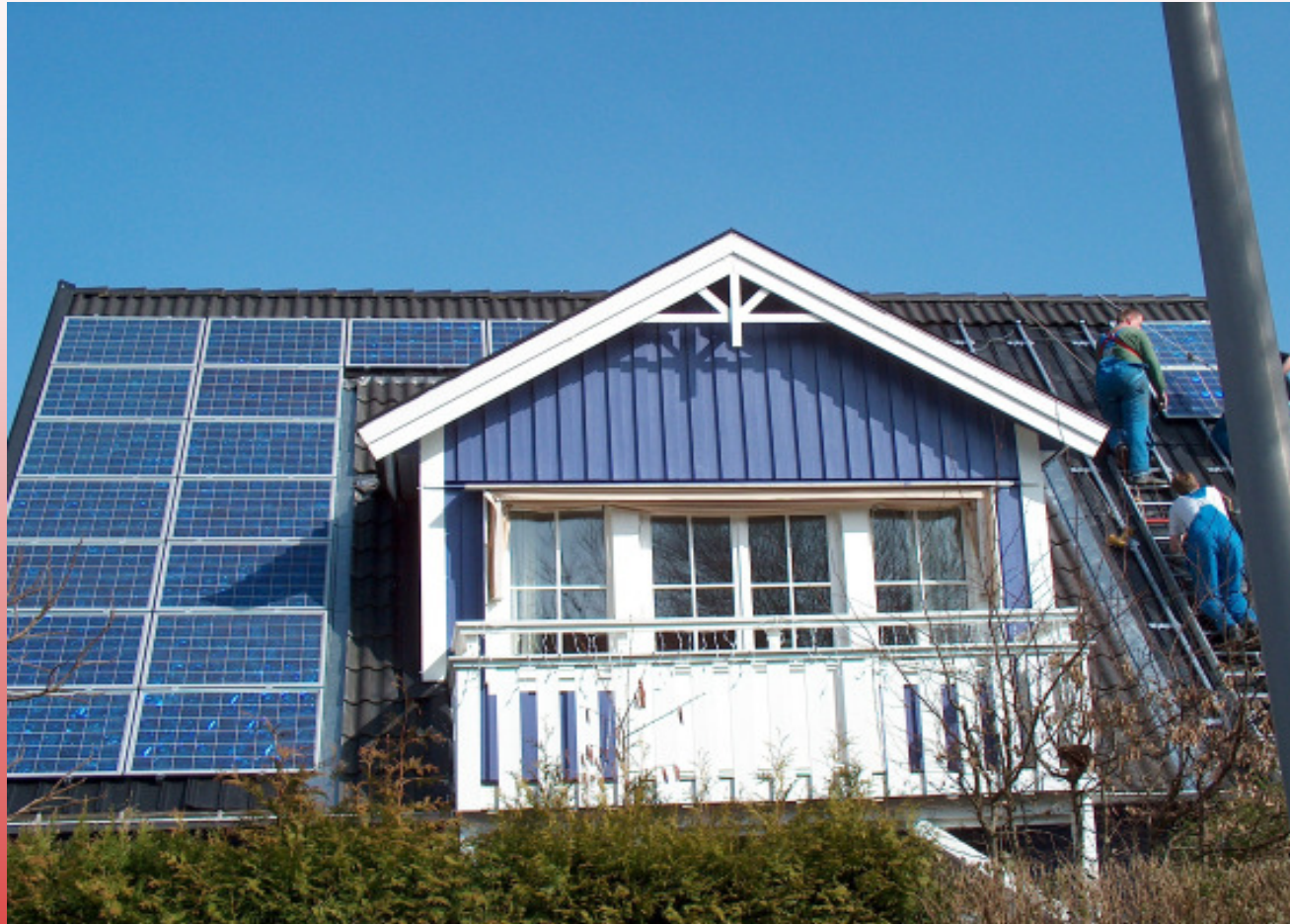
## Dachintegration mit Standardmodulen



**Montage der Module im Querformat**

# InterSole

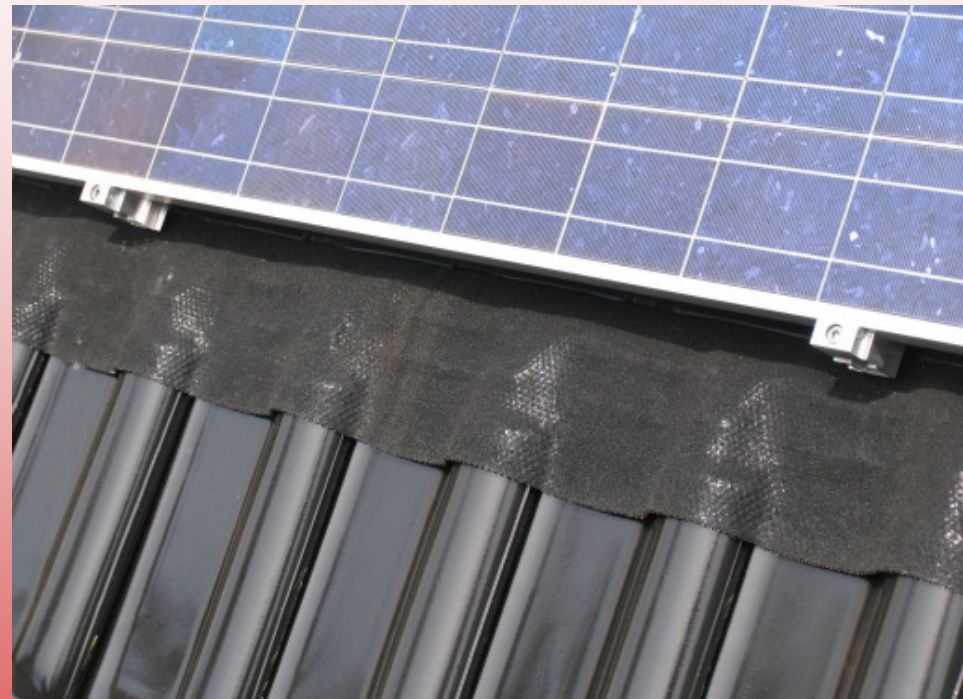
## Dachintegration mit Standardmodulen



# Ubiflex – Blei-Ersatz



- wasserdichte Schürzen unterhalb von dachintegrierten Solar-Anlagen
- beliebige andere Dachanschlüsse wie Dachflächenfenster oder Kaminanschlüsse
- bleifrei - umweltfreundlich
- leicht formbar
- schnelle Verarbeitung



# Ubiflex – Blei-Ersatz



- leicht
- UV-beständig
- lange Lebensdauer
- farbecht
- selbstdichtend

